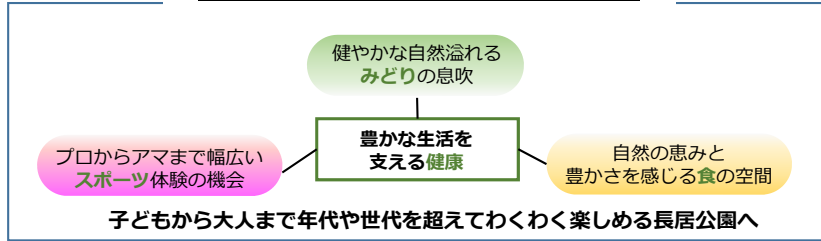


長居公園 リニューアル整備概要

【基本方針】

みんなの笑顔が溢れ出す公園に。



地域連携：近隣商店街・協力店舗との協業、防災・緑化普及活動、地域活動への参画 など

【緑の整備方針】

みどり（＝いのち）が本来の姿を生き生きと表現できる空間の創出

- 樹木医の診断に基づく間伐での林床への日照確保と健全な樹木による植栽再配置
- 単一植栽の過密化した森林から多様な花木の植栽による豊かな緑空間の形成
- 公園利用者の動線整理による植物や生き物の住みやすい環境づくり

〈現状〉

- ・ 過密化した樹林地



〈整備期間〉

- ・ 育成不良樹木の間伐
- ・ 周囲の環境に合う花木への更新



〈将来〉

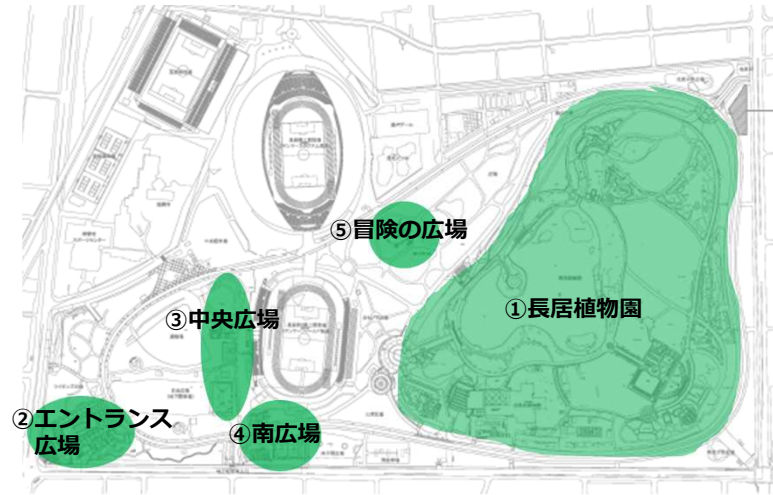
- ・ 健全な状態での樹木の育成
- ・ 四季の風景づくりと人の動線の整備



【環境に配慮した技術の導入】

- ・ 植物園の大池/小池の水景改善のための水質浄化装置の導入
- ・ 飲食店舗等から出される食品廃棄物を堆肥に変える設備の導入

【整備エリア図】



【施設の整備概要】

①長居植物園 整備内容：エントランス・サルズベリ・ツバキ園・バラ園の整備、水辺の散歩道・新ボタン園・里山広場の設置、展望島の枝垂桜

- ・ 植物や生き物が育つゾーニングを再整理し、豊かな樹木、美しい花々や水景を更楽しんで頂けるように新たな魅力を加えて整備します。
- ・ 植物園北東側から郷土の森の東側あたりまでの植物園内の植栽帯の間に水辺の散歩道を設置し、開園時間に無料開放します。
- ・ 農業研修や里山ワークショップにより食物や生き物への興味と共に自然との共生の大切さへの理解を深める機会を提供します。



エントランス

展望島の枝垂桜

②エントランス広場 整備内容：レストラン・カフェ・物販店舗・緑のアーケードの設置、森のテラスの整備

- 水と緑に囲まれた自然を感じる水景を中央に配置し、スタジアムへと誘う“スポーツの道”や“緑のアーケード”を配置。またレストラン・カフェ・物販の3店舗を配置します。



エントランス

レストラン・カフェ等

③中央広場 整備内容：芝生広場・スケートボード場の設置、相撲場（移設に伴う整備）

- ・ 芝生が広がる平坦な広場と木陰を楽しめるような樹木を配置した築山など、人々が集う憩いの場として中央広場を整備します。
- ・ 公園の各所で行われているスケートボードを安全に練習できるエリアとして、自由広場東側を整備します。
- ・ 相撲場を新設し南側に移動します。



芝生広場

相撲場

④南広場 整備内容：食の文化交流館・フットサルコート・管理棟の設置

- ・ 地元の穫れ立て野菜や日本全国の祭と繋がりのある食材を提供する食の文化交流館とフットサルコートを併設します
- ・ 館前の展示スペースでは休日にイベントを開催します。



⑤冒険の広場 整備内容：アスレチックの設置

- 自然の立木をそのまま活用したアクティビティを提供します。自然との触れ合いを通して、世代を超えた交流と健康促進を図ります。

